

보청기 상식

HEARING AID COMMON SENSE



PHONAK 포낙 보청기

PART 1

| 난청이 당신의 삶에 미치는 영향

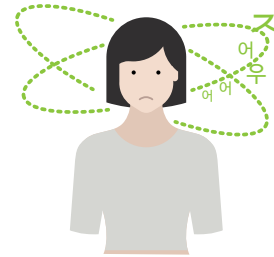
난청으로 인한 건강영향

난청으로 인한 청력 저하는 일반적으로 소리의 감지와 언어의 이해도, 그리고 소리의 방향 탐지 등 일상생활 중 어려움을 일으키며, 난청의 정도에 따라 의사소통에 문제가 발생하기도 합니다.



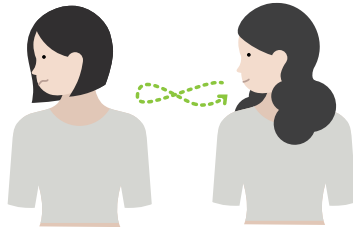
정신건강 저하

사회적 고립감으로 인한
외로움 및 우울감 증가



인지 능력의 저하

제한적 정보유입으로
인지 기능 하락



관계 형성의 문제

타인과의 소통 감소



전반적인 건강 문제

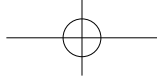
심혈관계 및 고혈압에도 영향



치매 위험률 증가

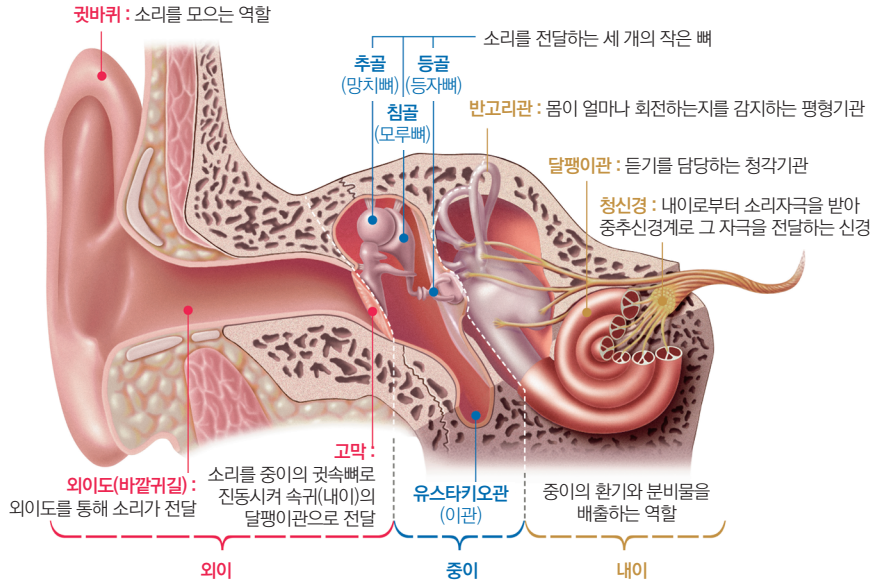
치매 발생 확률 5배* 증가

* 미국에서 6백여명을 12년간 추적 관찰한 결과,
2013.09.20, KBS 아침뉴스타임.



| 난청의 종류

[Anatomy of ear]



[소리의 전달과정]

소리) 외이도) 고막) 이소골) 달팽이관) 청신경) 뇌

전음성 난청 (Conductive Hearing Loss)

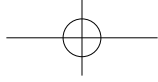
염증 발생(중이염)/ 고막 천공/ 과도한 귀지/ 선천적 외이 기형귀지 혹은 고막의 천공 때문에 음파가 외이 나 중이 혹은 두 곳 모두에 전달되지 못하는 현상의 난청을 뜻하며 이와 같은 전음성 난청은 외과적 치료로 종종 청력을 회복할 수 있습니다.

감각신경성 난청 (Sensorineural Hearing Loss)

달팽이관의 소리 감지 기능 손상/ 청신경 및 중추 신경계 이상 대표적인 감각 신경성 난청은 노인성 난청입니다. 보통 나이에서 소리를 인지하는 '유모세포'의 손상으로 발생하는 청력 손상을 뜻하며 노화 혹은 큰 소리의 충격, 일부 약물 혹은 유전적 장애의 결과로 나타날 수 있습니다.

혼합성난청 (Mixed Hearing Loss)

전음성 난청과 감각신경성 난청이 동시에 발생하는 경우 전음성 난청과 감각신경성 난청이 혼합하여 나타납니다.



| 난청 자가 진단 + 청력 검사

청력 자가진단

청력 상태를 스스로 체크해 보세요.

- 대화 중 상대방의 말을 되묻는 경우가 있다.
- 작은 소리나 속삭임이 알아듣기 어렵다.

NO
→

정상
보청기 필요없음.

↓ 하나 이상에서 YES

- 텔레비전이나 라디오의 볼륨이 커서 가족들이 지적한다.
- 대화가 들리지 않아 감으로 맞장구를 친다.
- 뒤에서 들리는 대화를 잘 놓친다.

NO
→

경 (경도난청)
보청기 사용 고려.
말 소리를 놓쳐서
일상생활에 문제가
있을 수 있음.

↓ 하나 이상에서 YES

- 대화 상대방의 말소리가 잘 들리지 않는다.
- 병원이나 은행에서 이름을 불러도 잘 듣지 못한다.
- 큰 소리로 말하거나 귓가에서 말해야 들린다.

NO
→

중 (중도난청)
보청기 필요. 의사
소통이 원활하지
않아 정신적인
스트레스를 받음.

↓ 하나 이상에서 YES

- 앞에서 큰 소리로 말을 건네도 들리지 않을 때가 있다.
- 눈 앞의 전화 벨소리가 들리지 않을 때가 있다.

NO
→

고 (고도난청)
보청기 필요.
잘 듣지 못해
사람들과 소원해질
수 있음.

↓ 하나 이상에서 YES

심 (심도난청)

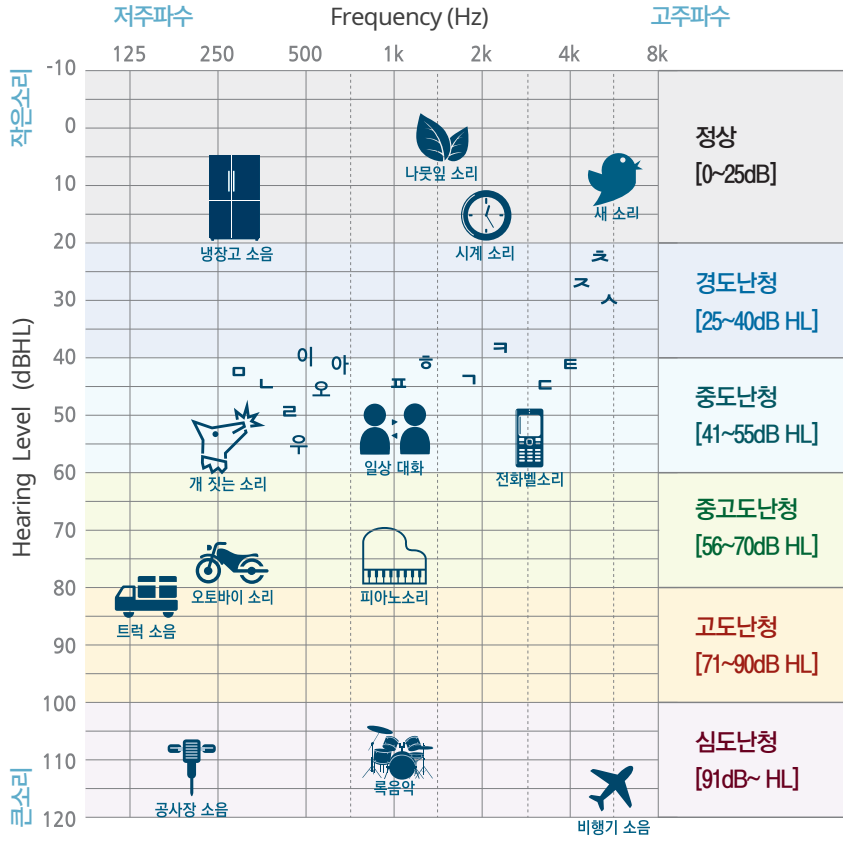
일상생활에 큰 지장을 줄 수 있어 빠른 조치가 필요함.

청력 검사는 어떻게 진행되나요?

피검자는 이어폰이나 헤드폰을 쓰고 여러 주파수를 다양한 크기로 듣게 되는데, 소리가 들릴 때마다 손을 들거나 손에 든 버튼을 누르는 방식으로 진행됩니다.



청력도



25~40 dB	경도난청	멀리서 들리는 소리, 작은 소리, 시끄러운 곳에서의 말소리는 청취하기가 어렵습니다. 일상적인 대화는 가능합니다.
41~55 dB	중도난청	보통 크기의 말소리, 사람들과 대화를 하는데 어려움을 보입니다. TV와 라디오를 크게 청취하는 경향이 있습니다.
56~70 dB	중고도난청	큰 소리로 말하면 들을 수는 있지만 이해는 어려울 수 있습니다. 시각적인 도움이 필요할 수도 있습니다.
71~90 dB	고도난청	소리를 크게 질러야만 말소리를 들을 수 있으며, 보청기 없이는 정상적인 대화가 어렵습니다.
91dB ~	심도난청	매우 큰 소리만 들을 수 있으며 말소리 이해도가 현저히 떨어집니다. 보청기를 사용하더라도 말소리를 알아듣기 힘들 수 있습니다.

HEARING AID COMMON SENSE

PART 2

| 보청기 형태

귓속형 보청기 (사이즈별)

심미적인 부분을 많이 고려하는 분들을 위해, 노출을 최소화 한 맞춤형 제작형 보청기

● 귓속형 보청기

IIC(Nano) / 초소형 고막형

초소형 보청기로 외부에서 보이지 않음



CIC / 고막형

귀안에 최대한 삽입되어 외부 노출을 최소화한 보청기



귀걸이형 보청기 (보청기 형태별)

강력한 파워의 출력과 다양한 기능으로 고사양 제품이 필요한 고객분들을 위한 보청기

● 오픈형 보청기

RIC / 오픈형

귓속형과 귀걸이형의 장점을 결합한 형태. 귀걸이형에 비해 작고 가벼운 본체와 가늘고 눈에 띄지 않는 튜브가 특징이고, 귓속형에 비해 고사양 및 다양한 청력 상태에서 사용할 수 있는 보청기



ITC / 외이도형

작고 눈에 잘 띄지 않으며 고막형보다
조작이 편리한 보청기



ITE / 귓속형

귓속형 중 가장 높은 출력과 편한 조작이
가능한 보청기

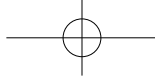


● **귀걸이형 보청기**

BTE / 귀걸이형

강력한 파워의 출력과 뛰어난
사양으로 다양한 청력 상태에서
사용이 가능한 보청기





| 보청기 양이착용

건강인처럼 자연스럽게 듣고 싶다면 양이 착용을 추천합니다.

사람은 귀로 소리를 들을 뿐만 아니라, 양쪽 귀에 닿는 소리의 크기나 시간의 차이를 통해 방향이나 거리 등을 판단합니다. 따라서 보청기는 양이(兩耳)로 착용을 하여야 정상 청력인처럼 자연스럽게 귀의 모든 기능을 이용할 수 있습니다.

양이 착용의 장점을 확인하세요.

시끄러운 환경에서 소리에 집중할 수 있다.

듣고 싶은 소리 소음

왼쪽 귀 오른쪽 귀

소음에 방해받아도 왼쪽 귀로 소리를 인식하고 집중

소리가 나는 방향의 거리감을 확인 할 수 있다.

듣고 싶은 소리

왼쪽 귀 오른쪽 귀

양쪽 귀에 도달하는 소리 정보의 차이로 방향 파악

한쪽 귀로 들을 때 보다 명확하게 좋은 소리로 들린다.

「양이가산효과」로 소리가 크게 들림

한쪽 귀로 못 들은 부분을 다른 쪽 귀가 보완해 준다.

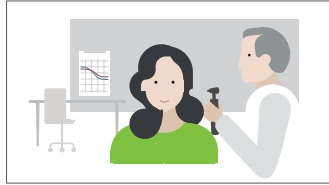
[시각을 예로 들면]

가나다라마	+ <small>어린쪽 귀</small>
+	<small>대 귀</small>
가 나 다 라 마	<small>어린쪽 귀</small>
+	<small>대 귀</small>
가 나 다 라 마	<small>어린쪽 귀</small>
+ <small>대 귀</small>	<small>어린쪽 귀</small>
가 나 다 라 마	<small>어린쪽 귀</small>

가 나 다 라 마

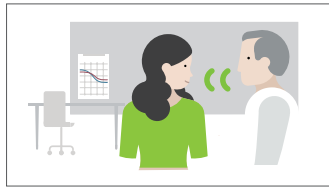
| 보청기 구입 절차

● 구매 전 상담 (공통)



STEP1 / 난청 정도/유형 확인

문진 검사와 청력 검사를 바탕으로 정확한 난청 정도/유형을 확인합니다.

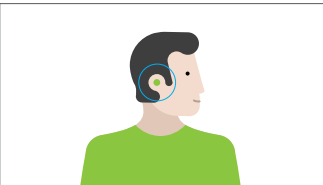


STEP2 / 본 상담

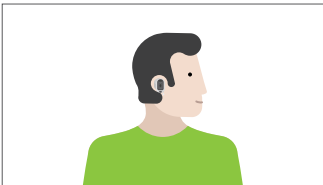
난청을 확인 후, 생활 환경, 예산 등을 고려하여 가장 적합한 보청기를 추천합니다.



귓속형 선택 시



STEP 3 / 귓본 채취

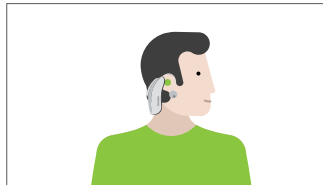


STEP4 / 제품 착용

※ 귓속형 제품은 모두 맞춤형으로 귓본 채취 후 개별 제작되며, 기간은 대략 4-5일 소요됩니다.



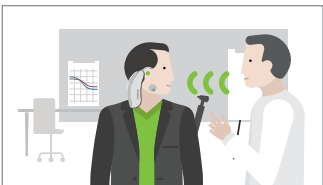
오픈형/귀걸이형 선택 시



STEP3 / 제품 착용

※ 오픈형/귀걸이형 제품을 선택하시면 당일 착용이 가능합니다.
(단, 몰드 제작 시 추가 시일이 소요됩니다.)

● 제품 피팅 및 검수



STEP / 보청기 피팅 및 착용검수

포낙보청기의 청각전문가에게 보청기 소리를 더욱 잘 들을 수 있도록 피팅받습니다.

“보청기 소리에 빨리 적응하기 위해서는 자주 센터에 방문하여 상담을 받는 것이 좋습니다.”

| 보청기 관리법



보청기의 성능을 오랫동안 유지하기 위해서는 청소도구를 이용하여 청소를 자주 해주는 것이 좋습니다. 클렌징 티슈를 이용하면 박테리아, 곰팡이, 바이러스를 차단하는데 효과적입니다.



샤워를 할 때, 목욕을 할 때, 수영을 할 때는 보청기를 빼야 하며, 보청기에 물이 들어가지 않도록 항상 조심하여야 합니다. 보청기를 습기 제거용 특수보관용기나 보청기 전용 보관함에 습기 제거제와 함께 보관하는 것을 권장합니다.



보청기 배터리는 종류 및 청력에 따라 수명이 다릅니다. 보청기를 착용하지 않을 때에는, 배터리를 보청기에서 제거하여 보관하면 불필요한 배터리 소모를 막을 수 있습니다.



보청기 속 먼지나 이물질 제거를 위해 보청기를 임의로 분해하면 고장의 원인이 될 수 있습니다. 물이나 세제를 이용하여 이물질을 제거하지 마시고 부드러운 솔을 이용하는 것을 권장해 드립니다.

| 다양한 사이즈의 배터리

10A (노란색)	312A (갈색)	13A (주황색)	675A (파란색)

* 좌측에서 우측으로 갈 수록 배터리의 크기가 커지고 오랜 시간 사용이 가능합니다.

* 배터리의 크기가 커질 수록 보청기의 사이즈도 함께 커질 수 있습니다.

PART 3

| 보청기 급여비(장애인 보장구 급여제도) 인상이 과연 무엇일까요?

2015년 11월 15일부터 새롭게 개정된 '제 18차 건강보험정책심의위원회 결정'에 따라, 청각장애(2~6급) 복지카드를 보유하고 계신 분들께서는 보청기 구입시, 5년에 1번 보청기 구입비를 최대 131만원까지 지원받으실 수 있는 제도입니다.

*** Tip!** 혜택을 받기 위해서는 반드시 "청각장애(2~6급) 복지카드"가 필요하며, 보청기 구매 시점에 청각장애 미등록 상태이더라도, 6개월 내 청각장애등록이 가능한 경우, 지원금 환급이 가능합니다.

1. 보청기 보험 급여 대상자 기준은 무엇일까요?

보청기 편측 (1대 지원)

청각장애인 2급~6급 판정을 받은 청각장애(2~6급) 복지카드 소지자

	청각장애 등록자(2급~6급)		
법 구분	국민건강보험법		의료급여법
법 적용대상	건강보험 가입자		의료급여가입자
	일반 건강보험 가입자	차상위계층	기초 생활 수급자
지원금액 (2015.11.15부터)	117만 9천원 (90% 지원)	131만원 (100% 지원)	131만원 (2016.1.1부터)

보청기 양측 (2대 지원)

기준을 모두 충족하는 15세 이하의 유소아 청각장애인

- 가. 15세 이하의 청각장애인
- 나. 양측 80dB 미만의 난청환자
- 다. 양측 어음명료도가 50% 이상
- 라. 양측 순음청력역치 차이가 15dB 이하
- 마. 양측 어음명료도 차이가 20% 이하

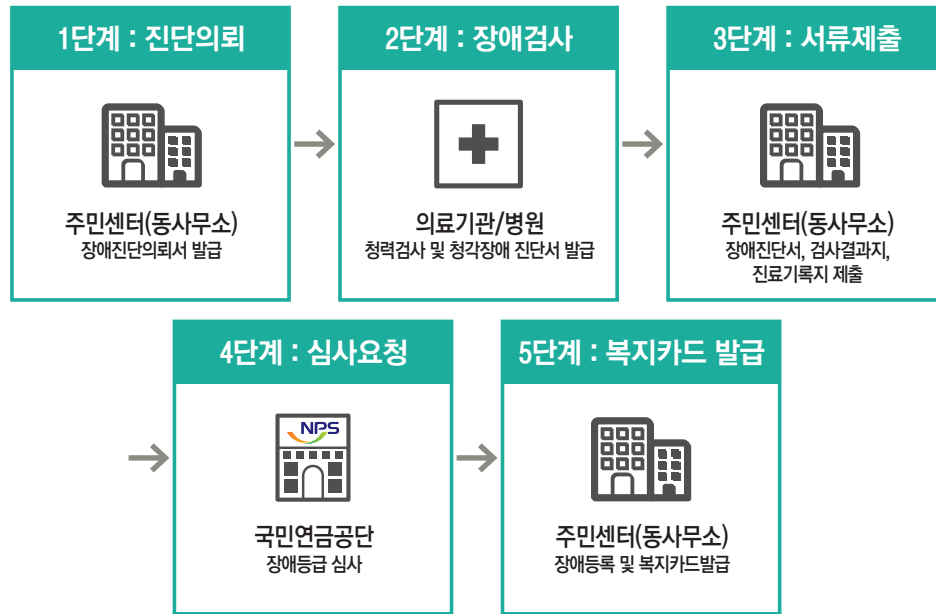
* 모든 조건을 충족해야함.



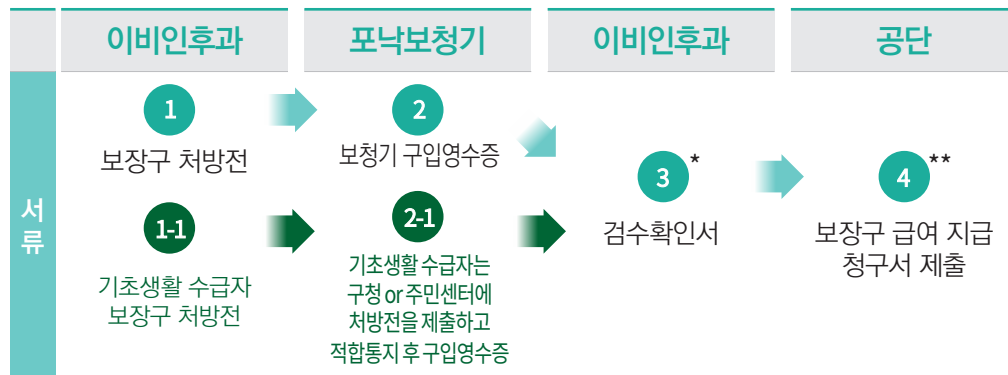
2. 청각 장애 등급 기준은 어떻게 되어 있을까요?

장애등급	장애정도	
2급	두 귀의 청력손실이 각각 90데시벨 이상인 사람	
3급	두 귀의 청력손실이 각각 80데시벨 이상인 사람	
4급	1호	두 귀의 청력손실이 각각 70데시벨 이상인 사람
	2호	두 귀의 들리는 보통 말소리의 최대명료도가 50% 이하인 사람
5급	두 귀의 청력손실이 각각 60데시벨 이상인 사람	
6급	한귀의 청력손실이 80 데시벨 이상 다른 귀의 청력손실이 40데시벨 이상인 사람	

3. 장애인등록 절차, 어떻게 하면 될까요?



4. 보청기 지원금(보장구 급여) 수령 방법을 알아보을까요?



3* 검수확인서: 보청기 구입 1개월 경과 후, 발급가능

4** 보장구 급여 지급 청구서 제출: 지원 신청 시, 바코드 표시된 보장구 사진 제출 (2019년 7월 1일부터 시행)

| 보청기 Q & A



난청에 대한 정보를 더 자세히 알고 싶다면 네이버 검색창에 '포낙보청기 공식블로그'를 검색하세요.

포낙보청기 공식블로그

검색



귀가 많이 나쁘지 않은 것 같습니다. 이런 경우에도 보청기를 착용해야 하나요?

일반적인 소리의 청취가 어려워 일상생활의 불편함을 겪고 계신다면, 보청기 사용을 권장합니다. 일반적으로 시력이 떨어지면, 외과적 수술 없이 시력이 향상되지 않는 것처럼 청력은 한번 손상되면 회복이 되지 않습니다.

난청을 방치하게 되면 청각은 더 악화될 수 있으며, 일상생활 및 사회생활 시 많은 불편함이 따르게 됩니다. 청력에 조금이라도 이상을 느끼실 경우, 주변의 보청기 전문 센터를 방문하시어 상담을 진행하시고 청력을 관리하시길 추천합니다.



보청기 양이 착용(양쪽 착용)의 장점이 무엇이죠?

보청기를 양이로 착용하시면 소음이 많은 상황에서 (1) 소리의 방향 : 소리가 어느 방향에서 전달되는지 (2) 소리의 거리 : 얼마나 먼 곳에서 소리가 들리는지 (3) 소리의 균형감 : 한쪽 귀로 못 들은 부분을 다른 쪽 귀로 보완한 청취가 가능하기 때문에 보청기를 양이로 착용하실 것을 적극 권장해 드립니다.



보청기 착용을 숨기고 싶습니다. 가능할까요?

보청기의 종류는 귀걸이형, 귓속형, 오픈형으로 구분됩니다. 노출을 원치 않으실 경우, 귓속형보청기 중 초소형 고막형인 나노(IC)보청기 또는 오픈형 보청기를 착용하는 것을 권장해 드립니다. 하지만 귀의 구조, 또는 청력 상태에 따라서 사이즈 선택에 제한이 있을 수도 있습니다.



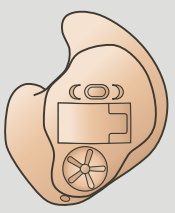
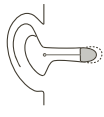
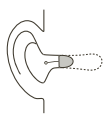
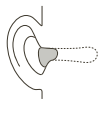
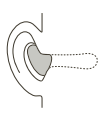


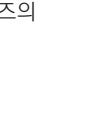

보청기의 가격은 어떻게 되나요?

보청기의 가격은 50만원 대에서 500만원 이상의 고가의 보청기까지, 크기와 성능에 따라 가격의 차이가 있습니다. 보청기는 채널과 출력, 그리고 기능이 많을 수록 가격이 높아집니다. 개인의 청력 상태와 라이프 스타일을 고려하여 기능과 채널을 확인 후 보청기를 선택하는 것을 권장합니다.

포낙보청기 전문센터에서는 무료 청력 검사 및 보청기 상담을 진행하고 있으니 집 주변의 가까운 전문센터에 방문해보시기 바랍니다.

(포낙 홈페이지에서 주소 확인 가능)

| 포낙보청기의 라인업을 확인해 보세요.

종류	항목	사이즈	형태	제품명	등급				제	
					90 (Premium)	70 (Advanced)	50 (Standard)	30 (Essential)		
귓속형 비르토 / Virto™  <p>*NW : 무선 액세서리 호환 불가</p> <p>*O : 전방향성 마이크로폰</p> <p>작고 잘 눈에 띄지 않는 사이즈로 주문제작 형태</p>	<div style="text-align: center;"> ↑ 소형 ↓ </div>	IIC 귓속 깊이 들어가서 밖에서 보이지 않음 	Virto B-10 NW O	●	●	●	●			
			Virto B-Titanium	●	●					
			Virto V-nano	●	●	●	●			
		CIC 귓구멍에 쏙 들어가서 잘 눈에 띄지 않음 	Virto B-312 NW O	●	●	●	●			
			Virto B-10 O	●	●	●	●			
			Virto V-10 NW O	●	●	●	●			
		MC 작고 눈에 잘 띄지 않으며 CIC 보다 조작성 편리함 	Virto B-10	●	●	●	●			
			Virto V-10	●	●	●	●			
		ITC 중, 고출력 형태의 귓속형 타입 	Virto B-312	●	●	●	●			
			Virto V-312	●	●	●	●			
		귀걸이형 RIC 오데오/Audeo™ BTE 볼레로/Bolero™ 나이다/Naida™ 스카이/Sky™  <p>다양한 기능과 높은 조작성으로 폭넓은 청력에 대응가능</p>	<div style="text-align: center;"> ↑ 소형 ↓ </div>	RIC 외부 리시버로 소형화된 사이즈의 오픈형 타입 	Audeo B-Direct	●	●	●		
					Audeo B-R	●	●	●		
					Audeo B	●	●	●	●	
					Audeo V	●	●	●	●	
BTE 내부 리시버로 강한 출력의 귀걸이형 타입 	Bolero V			일반	●	●	●	●		
	Naida B			고심도 난청용	●	●	●	●		
	Naida V				●	●	●	●		
BTE 유소아형 유소아 전용 보청기 	Sky B-PR				●	●	●			
	Sky B			●	●	●	●			
	Sky V	●	●	●	●					

포낙 제품 표기법 읽는 방법

포낙 오디오 B-Direct 90



- 1 타입 : 형태의구분
- 2 플랫폼 : 보청기의 기본성능
- 3 추가기능 : 별도 탑재된 기능 (옵션)
- 4 등급 : 기능에 따른 등급

청력 손실 정도 4단계



제품예시 이미지	착용이미지	적합청력 (dB HL)							
		25dB HL	40	70	90	100	110	120	

Life is on

포낙은

다양한 환경, 상황, 사용자의 난청정도, 연령, 성별에 상관없이 모든 사람이 잘 듣고 제약없는 삶을 사는 세상을 위해 노력하고 있습니다.



소노바코리아 Sonova Korea co., Ltd.

| 서울시 금천구 가산디지털1로 186 제이플라츠 1204호 소노바코리아

| Tel 1899-0089 Fax 02-859-9333

| Website www.phonak.com/kr (포낙 전문센터는 홈페이지에서 확인이 가능합니다.)

▼ 난청에 대해 더 알고 싶다면 아래 블로그를 확인해 보세요.

포낙 보청기 공식 블로그

검색

© 2019 Sonova. All rights reserved.

A Sonova brand

PHONAK
life is on